

STUDIO 1o

42000 EURO + 5% tva



47 mp
suprafata utila totala

stoc limitat



GANYMEDE

2 CAMERE

59000 EURO + 5% tva



58 mp
suprafata utila totala



2 CAMERE CALLISTO

66 mp
suprafata utila totala



PANORAMIC
180°
64000 EURO
+ 5% tva

2 CAMERE GANYMEDE+

58 mp
suprafata utila totala



PANORAMIC
180°
62000 EURO
+ 5% tva

Poziționarea apartamentelor oferă vedere directă spre Lacul Pantelimon, capturând un view panoramic uluitor al Lacului.



STUDIO 10

Apartamentele Studio alcătuite din 1 open space, baie și balcon, numite **apartamentele 10**, asemenea unui satelit natural al Planetei Jupiter, sunt destinate tinerilor ce caută independență, natură și inspirație.

Apartamentele 10 dispun de un balcon terasă de 10mp unde cu siguranță apusurile vor căpăta alt sens.

Camera de zi are o suprafață utilă de 30mp și include bucătărie open space iar baia are 5mp.

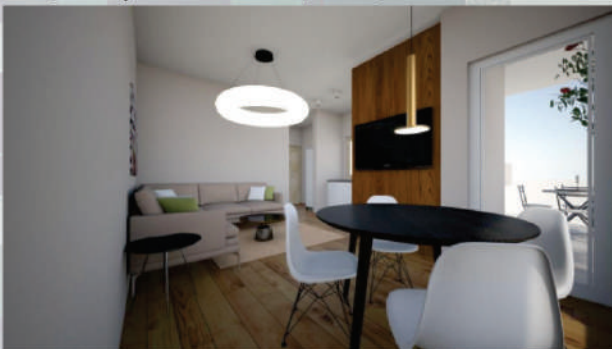
Ferestrele mari crează un generos spațiu vitrat și permit luminii naturale să pătrundă în apartament.

Suprafață utilă cameră de zi 30mp

Suprafață utilă balcon 10mp

Suprafață utilă baie 5mp

Suprafață utilă hol 3,70mp



TOOYA
RESIDENCE



STUDIO 1o

42000 EURO + 5% TVA

47 mp
suprafata utila totala

stoc limitat
TOOYA
RESIDENCE



LOC PARCARE GRATUIT !



| NR | disponibilitate | nr. camere | s util | s balcon/curte | s total utila | s total cons. | pret numerar | pret banca | rate dezvoltator |
|-----|-----------------|------------|--------|----------------|---------------|---------------|--------------|------------|------------------------|
| 121 | DA | 1 | 30 | 17 | 47 | 52,4 | 39900 | 42000 | 950 E/lunar 60 luni |
| 131 | DA | 1 | 30 | 17 | 47 | 52,4 | 39900 | 42000 | 950 E/lunar 60 luni |
| 141 | DA | 1 | 30 | 17 | 47 | 52,4 | 39900 | 42000 | 950 E/lunar 60 luni |

Poziționarea apartamentelor oferă vedere directă spre Lacul Pantelimon, capturind un view panoramic uluitor al Lacului.

TOOYA
RESIDENCE

Apartamentele de 2 camere, altfel denumite **apartamentele Galymede** sunt destinate tinerilor îndrăgostiți ce își construiesc un viitor împreună.

Sunt poziționate în oglindă pe partea laterală a blocului Tooya 2.0, astfel dispun de vedere directă sau proporțională către lac, în funcție de preferințele tale.

Apartamentele dispun de 2 camere, dormitor și cameră de zi, bucatărie, baie și balcon.

Apartamentele Ganymede sunt spațioase și pun la dispoziție toate condițiile necesare unui cămin perfect și primitor. Camera de zi are o suprafață utilă de 26,80mp incluzând bucatărie open space.

Ferestrele mari crează un generos spațiu vitrat și permit luminii naturale să pătrundă în apartament.

Suprafață utilă cameră de zi 26,80;

Suprafață utilă dormitor 12mp;

Suprafață utilă baie 5mp;

Suprafață utilă balcon 8,55mp;

Suprafață utilă hol 2,80mp;

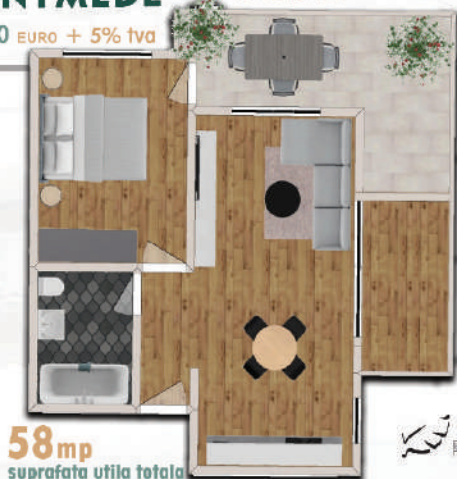


GANYMEDE

59000 EURO + 5% TVA

2 CAMERE

www.tooya.ro



58mp
suprafata utila totala

**LOC PARCARE
GRATUIT !**

TOOYA
RESIDENCE



| NR | disponibilitate | nr. camere | s util | s balcon/curte | s total utila | s total cons. | pret numerar | pret banca | rate dezvoltator |
|-----|-----------------|------------|--------|-----------------|---------------|---------------|--------------|------------|-------------------------|
| 112 | DA | 2 | 42 | 35 curte | 47 | 51,5 | 60900 | 62000 | 1250 E/lunar 60 luni |
| 122 | DA | 2 | 48 | 10 | 58 | 65,5 | 57500 | 59000 | 1200 E/lunar 60 luni |
| 132 | DA | 2 | 48 | 10 | 58 | 65,5 | 57500 | 59000 | 1200 E/lunar 60 luni |
| 142 | DA | 2 | 48 | 10 | 58 | 65,5 | 57500 | 59000 | 1200 E/lunar 60 luni |

2 CAMERE **GANYMEDE+**

58 mp
suprafata utila totala

TOOYA
RESIDENCE



PANORAMIC



62000 EURO
+5% tva

**LOC PARCARE
GRATUIT !**



| NR | disponibilitate | nr. camere | s util | s balcon/curte | s total utila | s total cons. | pret numerar | pret banca | rate dezvoltator |
|-----|-----------------|------------|--------|----------------|---------------|---------------|--------------|------------|-------------------------|
| 113 | DA | 2 | 48 | 10 | 58 | 65,5 | 60900 | 62000 | 1200 E/lunar 60 luni |
| 123 | NU | 2 | 48 | 10 | 58 | 65,5 | vandut | vandut | vandut |
| 133 | DA | 2 | 48 | 10 | 58 | 65,5 | 60900 | 62000 | 1200 E/lunar 60 luni |
| 143 | DA | 2 | 48 | 10 | 58 | 65,5 | 60900 | 62000 | 1200 E/lunar 60 luni |

Apartamente 2 camere | CALLISTO

Apartamentele Callisto, locul în care te vei afla în perfectă armonie cu natura.

Apartamentele Callisto sunt foarte spațioase și confortabile, au ferestre mari ce crează spații vitrate și dispun de un balcon / terasă de 16mp cu un view de poveste al Lacului Pantelimon.

Poziționarea apartamentelor CALLISTO oferă vedere directă spre Lacul Pantelimon, capturând un view panoramic uluitor al lacului din două unghiuri.

Camera de zi are o suprafață utilă de 29,80mp și include bucătărie open space.

Balconul spațios cu vedere directă către Lacul Pantelimon te va inspira zi de zi, la răsărit și la apus.

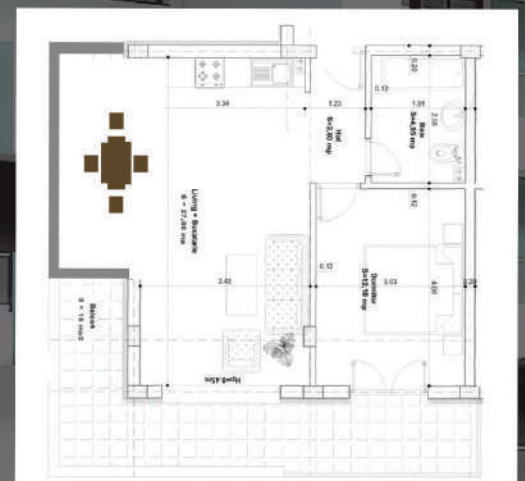
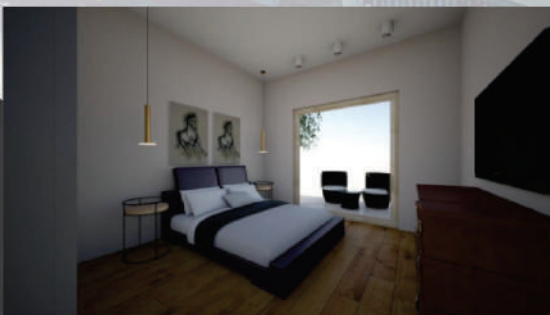
Suprafață hol 2,80mp

Suprafață utilă cameră de zi 29,80;

Suprafață utilă dormitor 12mp;

Suprafață utilă baie 5mp;

Suprafață utilă balcon 16mp;



 Strada Jupiter, orasul Pantelimon

2 CAMERE CALLISTO

66 mp
suprafata utila totala



PANORAMIC
180°
64000 EURO
+5% tva

**LOC PARCARE
GRATUIT !**



| NR | disponibilitate | nr. camere | s util | s balcon/curte | s total utila | s total cons. | pret numerar | pret banca | rate dezvoltator |
|-----|-----------------|------------|--------|----------------|---------------|---------------|--------------|--------------|---------------------------------------|
| 114 | NU | 2 | 49 | 16 | 65 | 73,74 | vandut | vandut | vandut |
| 124 | NU | 2 | 49 | 16 | 65 | 73,74 | vandut | vandut | vandut |
| 134 | NU | 2 | 49 | 16 | 65 | 73,74 | vandut | vandut | vandut |
| 144 | DA | 2 | 49 | 16 | 65 | 73,74 | 61900 | 64000 | 1250 E/lunar 60 luni |



Poziționarea apartamentelor oferă vedere directă spre Lacul Pantelimon, capturind un view panoramic uluitor al Lacului.